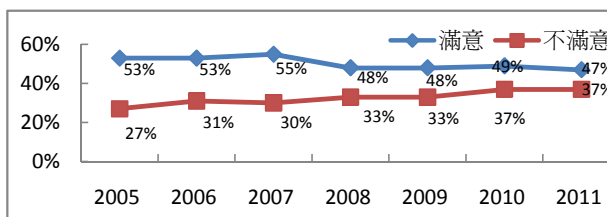


香港研究協會

問卷名稱：市民對2011年生活回顧及2012年展望的意見調查
 調查期間：2011年12月19日至23日
 有效問卷數目：1086份
 調查方法：以隨機抽取電話號碼作全港性電話調查
 調查目的：2011年即將過去，本會就此進行調查，以了解市民對今年（2011）及新一年（2012）生活的意見。

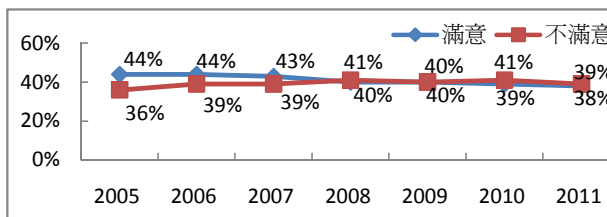
1 受訪者對其2011年個人生活的回顧

	上次調查	今次調查	最新變化
滿意	49%	47%	-2%
不滿意	37%	37%	--
無意見	15%	16%	+1%



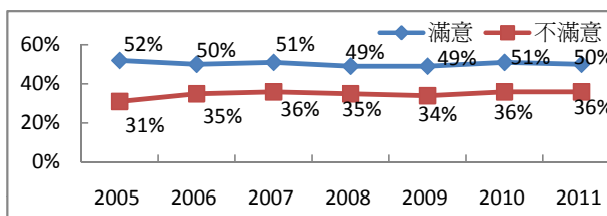
2 受訪者對其2011年工作／學業的回顧

	上次調查	今次調查	最新變化
滿意	39%	38%	-1%
不滿意	41%	39%	-2%
無意見	20%	23%	+3%



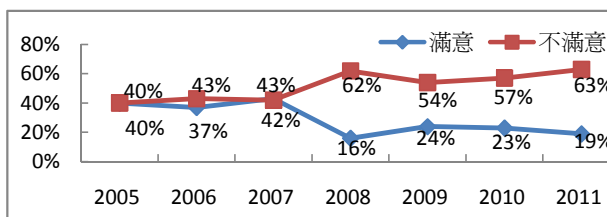
3 受訪者對其2011年身心健康的回顧

	上次調查	今次調查	最新變化
滿意	51%	50%	-1%
不滿意	36%	36%	--
無意見	13%	14%	1%



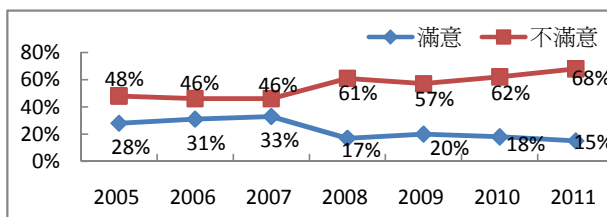
4 受訪者對香港2011年經濟環境的回顧

	上次調查	今次調查	最新變化
滿意	23%	19%	-4%
不滿意	57%	63%	+6%
無意見	20%	18%	-2%



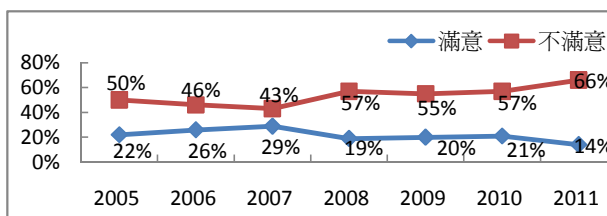
5 受訪者對香港2011年民生狀況的回顧

	上次調查	今次調查	最新變化
滿意	18%	15%	-3%
不滿意	62%	68%	+6%
無意見	20%	17%	-3%



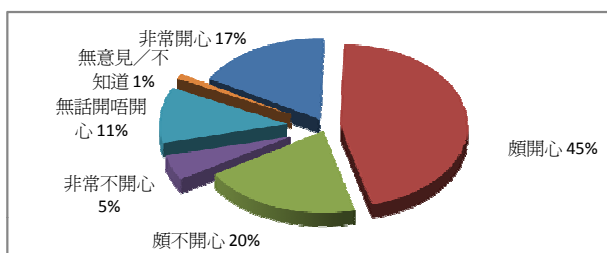
6 受訪者對香港2011年政治環境的回顧

	上次調查	今次調查	最新變化
滿意	21%	14%	-7%
不滿意	57%	66%	+9%
無意見	21%	20%	-1%



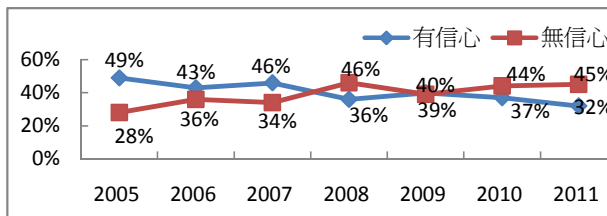
7 總括來說，受訪者2011年過得是否開心的評估

非常開心	17%
頗開心	45%
頗不開心	20%
非常不開心	5%
無話開唔開心	11%
無意見／不知道	1%



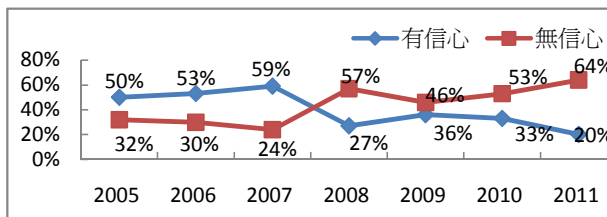
8 受訪者對其2012年個人前途的展望

	上次調查	今次調查	最新變化
有信心	37%	32%	-5%
無信心	44%	45%	+1%
無意見	19%	23%	+4%



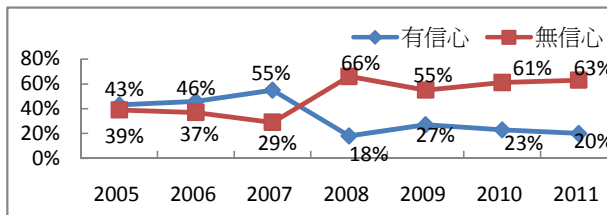
9 受訪者對香港2012年的經濟前景的展望

	上次調查	今次調查	最新變化
有信心	33%	20%	-13%
無信心	53%	64%	+11%
無意見	14%	16%	+2%



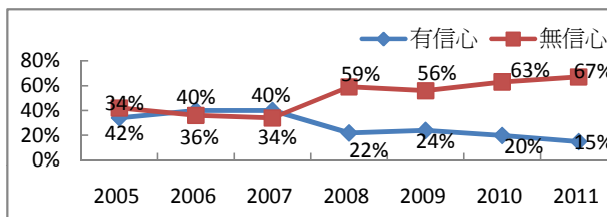
10 受訪者對香港2012年的就業前景的展望

	上次調查	今次調查	最新變化
有信心	23%	20%	-3%
無信心	61%	63%	+2%
無意見	16%	17%	+1%



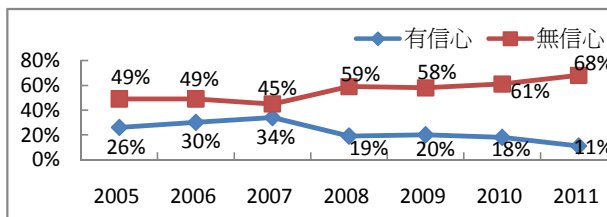
11 受訪者對香港2012年民生狀況改善的展望

	上次調查	今次調查	最新變化
有信心	20%	15%	-5%
無信心	63%	67%	+4%
無意見	17%	19%	+2%



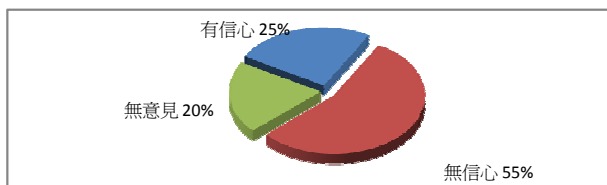
12 受訪者對香港2012年政治環境改善的展望

	上次調查	今次調查	最新變化
有信心	18%	11%	-7%
無信心	61%	68%	+7%
無意見	20%	21%	+1%



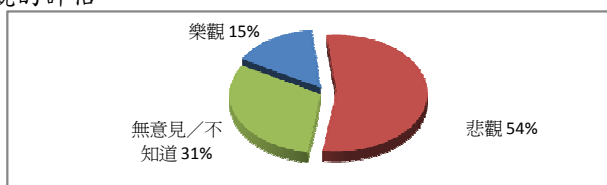
13 受訪者對新一年香港整體發展的展望

有信心	25%
無信心	55%
無意見	20%



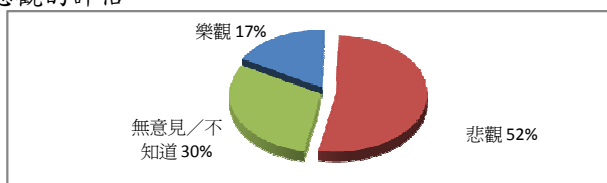
14 受訪者對未來一年的股市行情感到樂觀還是悲觀的評估

樂觀	15%
悲觀	54%
無意見/不知道	31%



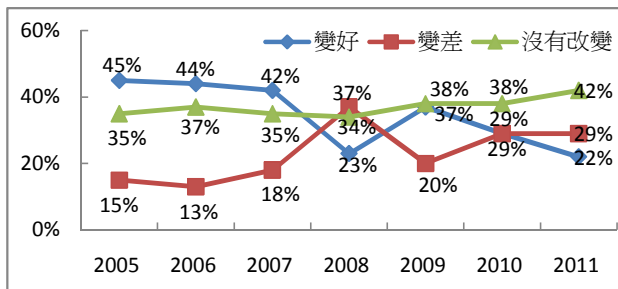
15 受訪者對未來一年的房地產市道感到樂觀還是悲觀的評估

樂觀	17%
悲觀	52%
無意見/不知道	30%



16 受訪者對自己2012年的生活與2011年的變化

	上次調查	今次調查	最新變化
變好	29%	22%	-7%
變差	29%	29%	--
沒有改變	38%	42%	+4%
無意見	5%	7%	+2%



17 受訪者的性別

男	42%
女	58%

18 受訪者的年齡

18至29歲	23%
30至49歲	38%
50至64歲	30%
65歲或以上	9%

19 受訪者的學歷

未受教育／學前教育	2%
小學	8%
初中	18%
高中	24%
預科	8%
文憑／證書課程	12%
副學位課程	4%
學位課程	25%

21 受訪者的職業

管理及行政人員	12%
專業及輔助專業人員	15%
文員、服務及銷售人員	26%
勞動工作者	9%
家庭主婦	11%
退休人士	12%
待業人士	3%
學生	6%
其他	6%

20 受訪者自稱所屬的社會階層

上層	2%
中上層	7%
中層	31%
中下層	41%
下層	14%
不知道	5%

(註：由於四捨五入關係，個別變項的百分率加起來可能不等如百分之一百。)