

## 香港研究協會

調查題目：市民對2012-13年度財政預算案的期望調查

調查期間：2012年1月16日至20日

有效問卷數目：1103份

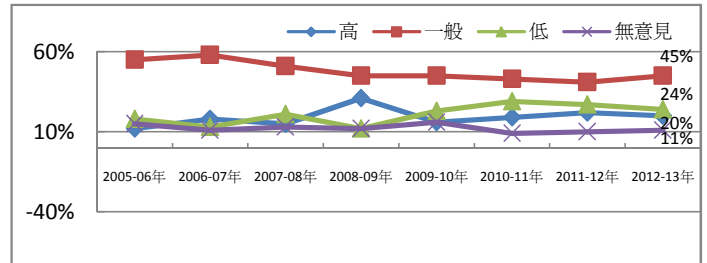
調查方法：以隨機抽取電話號碼作全港性電話調查

調查目的：2012至13年度財政預算案即將發表，本會就此進行調查，以了解市民對財政預算案的期望，調查亦透過與過去同類調查結果作比較，以進一步了解市民對財政預算案期望的變化。

### 1 受訪者對財政預算案的期望

	2011-12年	2012-13年	最新變化
高	22%	20%	-2%
一般	41%	45%	+4%
低	27%	24%	-3%
無意見	10%	11%	+1%

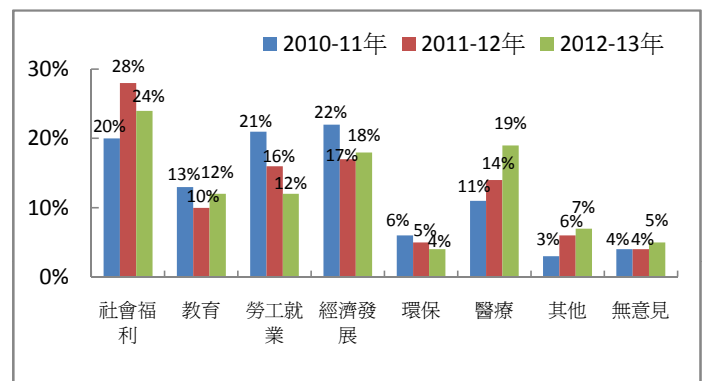
(去年調查日期：2011年2月7日至10日)



### 2 受訪者最希望財政預算案著重的政策範疇

	2011-12年	2012-13年	最新變化
社會福利	28%	24%	-4%
教育	10%	12%	+2%
勞工就業	16%	12%	-4%
經濟發展	17%	18%	+1%
環保	5%	4%	-1%
醫療	14%	19%	+5%
其他	6%	7%	+1%
無意見	4%	5%	+1%

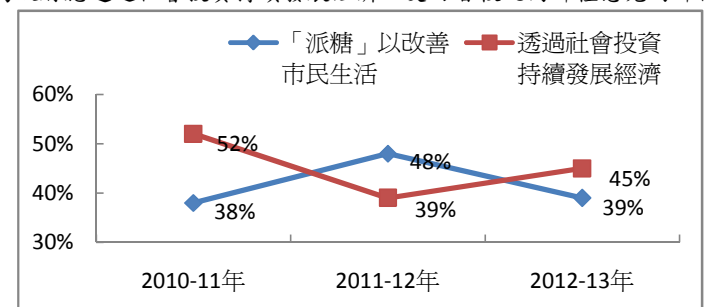
(去年調查日期：2011年2月7日至10日)



### 3 有意見認為政府應「派糖」以改善市民生活，亦有意見認為政府應透過社會投資持續發展經濟，受訪者較認同哪種意見的評估

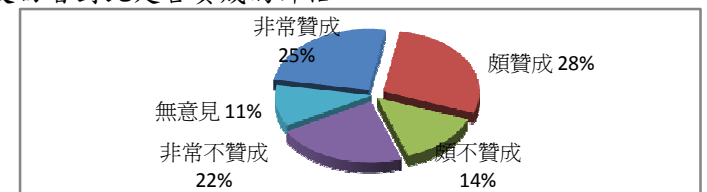
	2011-12年	2012-13年	最新變化
「派糖」以改善市民生活	48%	39%	-9%
透過社會投資持續發展經濟	39%	45%	+6%
其他	9%	13%	+4%
無意見	4%	4%	--

(去年調查日期：2011年2月7日至10日)



### 4 有報道指財政預算案不會繼續向市民派發現金，受訪者對此是否贊成的評估

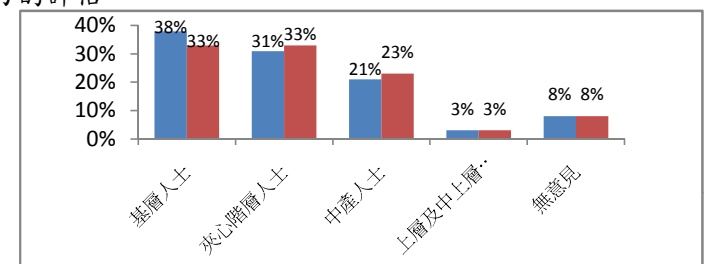
非常贊成	25%
頗贊成	28%
頗不贊成	14%
非常不贊成	22%
無意見	11%



### 5 受訪者認為預算案應著重紓緩哪一階層人士的壓力的評估

	2011-12年	2012-13年	最新變化
基層人士	38%	33%	-5%
夾心階層人士	31%	33%	+2%
中產人士	21%	23%	+2%
上層及中上層人士	3%	3%	--
無意見	8%	8%	--

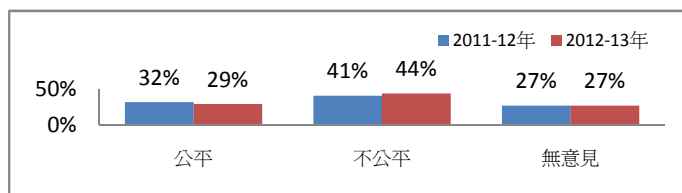
(去年調查日期：2011年2月7日至10日)



### 6 受訪者認為香港現時的稅制是否公平的評估

	2011-12年	2012-13年	最新變化
公平 (轉答第8題)	32%	29%	-3%
不公平 (轉答第7題)	41%	44%	+3%
無意見 (轉答第8題)	27%	27%	--

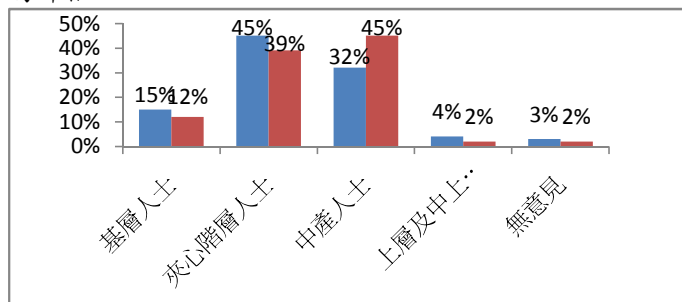
(去年調查日期：2011年2月7日至10日)



### 7 受訪者認為現時的稅制對哪一階層的人士最不公平的評估

	2011-12年	2012-13年	最新變化
基層人士	15%	12%	-3%
夾心階層人士	45%	39%	-6%
中產人士	32%	45%	+13%
上層及中上層人士	4%	2%	-2%
無意見	3%	2%	-1%

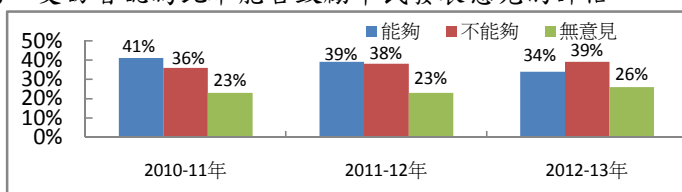
(去年調查日期：2011年2月7日至10日)



### 8 財政司司長透過電視宣傳短片進行財政預算案諮詢，受訪者認為此舉能否鼓勵市民發表意見的評估

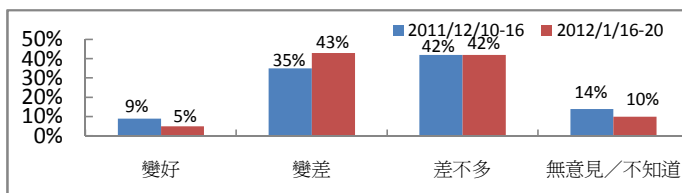
	2011-12年	2012-13年	最新變化
能夠	39%	34%	-5%
不能夠	38%	39%	+1%
無意見	23%	26%	+3%

(去年調查日期：2011年2月7日至10日)



### 9 受訪者認為香港未來一年經濟狀況較現時的變化

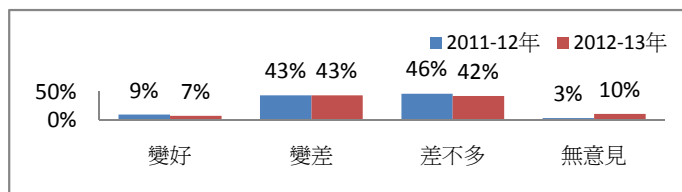
	2011/12/10-16	2012/1/16-20	最新變化
變好	9%	5%	-4%
變差	35%	43%	+8%
差不多	42%	42%	--
無意見/不知道	14%	10%	-4%



### 9 受訪者預計未來一年的生活質素與現時的比較

	2011-12年	2012-13年	最新變化
變好	9%	7%	-2%
變差	43%	43%	--
差不多	46%	42%	-4%
無意見	3%	10%	+7%

(去年調查日期：2011年2月7日至10日)



### 10 受訪者的性別

男	38%
女	62%

### 11 受訪者的年齡

18至29歲	18%
30至49歲	40%
50至64歲	32%
65歲或以上	9%

### 12 受訪者的學歷

未受教育/學前教育	1%
小學	10%
初中	17%
高中	29%
預科	8%
文憑/證書課程	10%
副學位課程	3%
學位課程	23%

### 14 受訪者的職業

管理及行政人員	9%
專業及輔助專業人員	15%
文員、服務及銷售人員	28%
勞動工作者	9%
家庭主婦	14%
退休人士	12%
待業人士	2%
學生	5%
其他	6%

### 13 受訪者自稱所屬的社會階層

上層	<1%
中上層	5%
中層	29%
中下層	45%
下層	16%
不知道	5%

(註：由於四捨五入關係，個別變項的百分率加起來可能不等如百分之一百。)