

香港研究協會

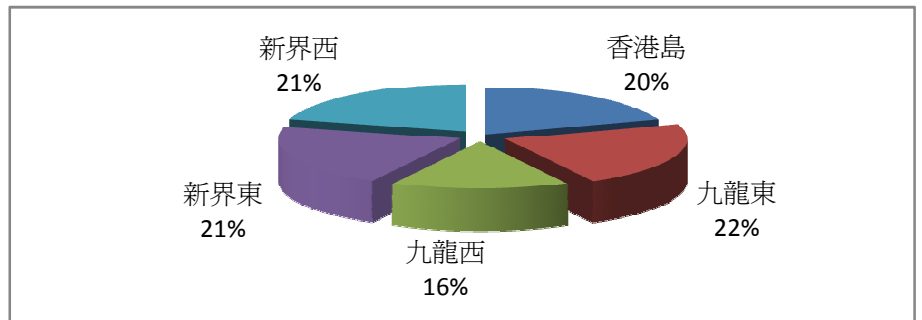
調查題目：常設調查—「市民對三十名立法會直選議員評分調查（2012年1月）」
 調查期間：2012年1月11至18日
 有效問卷數目：1318份
 調查方法：以隨機抽取電話號碼作全港性電話調查

受訪者以1-6分表示對所屬選區的立法會直選議員最近兩個月的表現評分，1分為最低分，6分為最高分，受訪者亦可選擇不認識

	香港島	九龍東	九龍西	新界東	新界西
最高分議員	葉劉淑儀 (3.64)	李華明 (2.82)	馮檢基 (3.56)	鄭家富 (3.55)	梁耀忠 (3.28)
最低分議員	甘乃威 (2.84)	黃國健 (2.45)	黃毓民 (1.78)	梁國雄 (2.45)	陳偉業，張學明 (2.36)

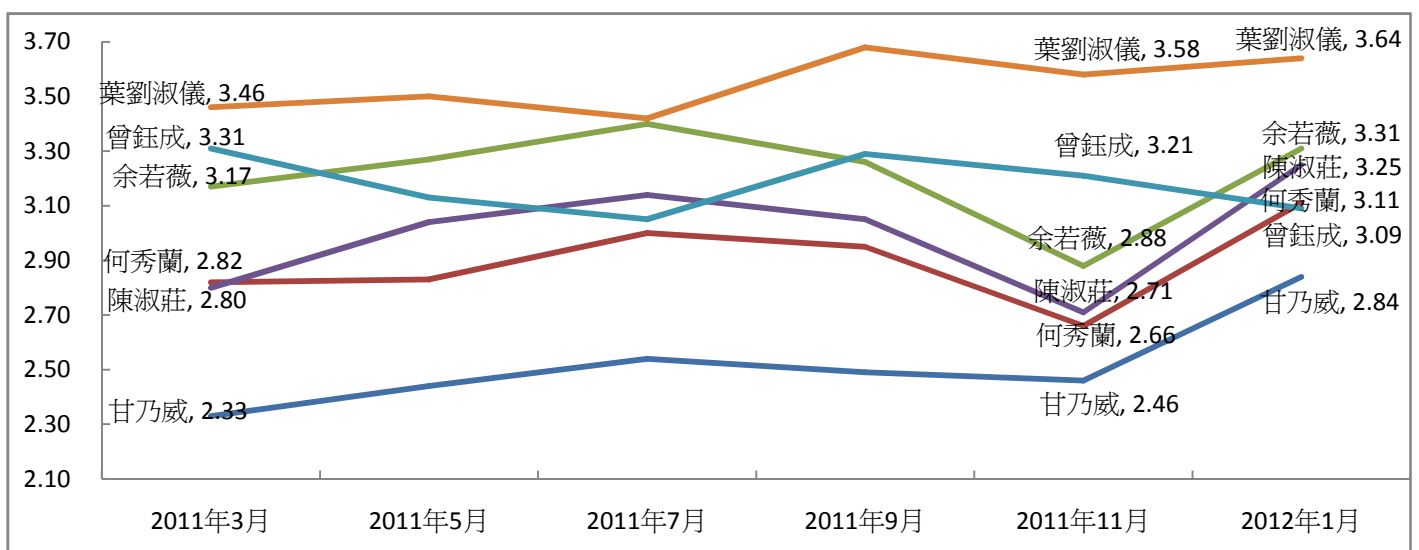
1 受訪者所屬選區：

香港島	20%	(轉答第2題)
九龍東	22%	(轉答第3題)
九龍西	16%	(轉答第4題)
新界東	21%	(轉答第5題)
新界西	21%	(轉答第6題)



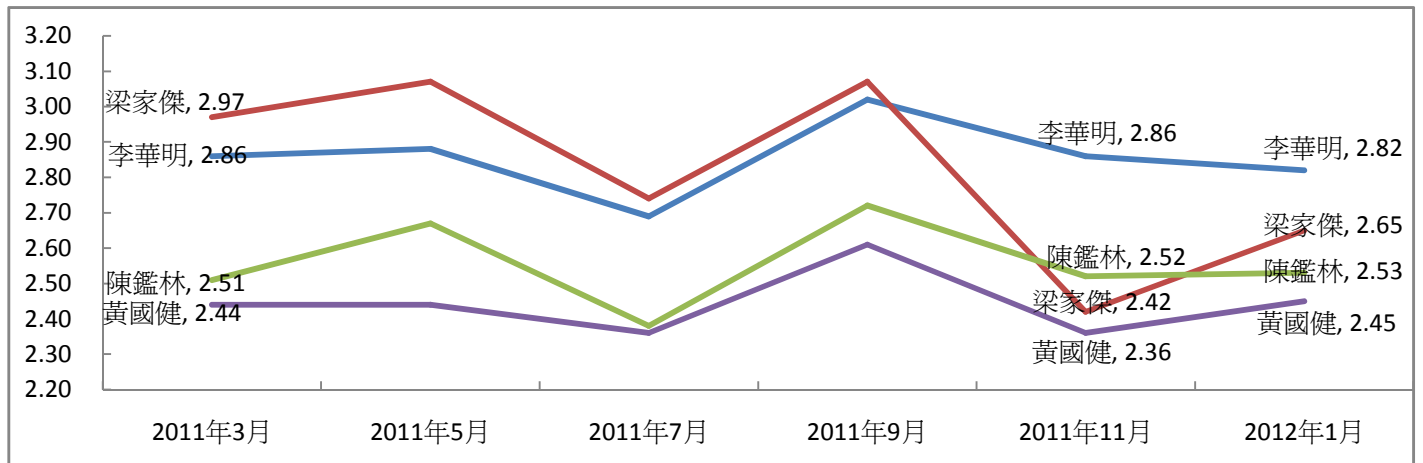
2 受訪者對香港島區的立法會議員最近兩個月的表現評分：

	2011年11月評分	2012年1月評分	最新變化	不認識比率	最頻值及其比率
甘乃威	2.46	2.84	升0.38	18%	1 (26%)
何秀蘭	2.66	3.11	升0.45	9%	1 (24%)
余若薇	2.88	3.31	升0.43	2%	1 (24%)
陳淑莊	2.71	3.25	升0.54	5%	1 (26%)
曾鈺成	3.21	3.09	跌0.12	2%	1 (24%)
葉劉淑儀	3.58	3.64	升0.06	1%	5 (23%)



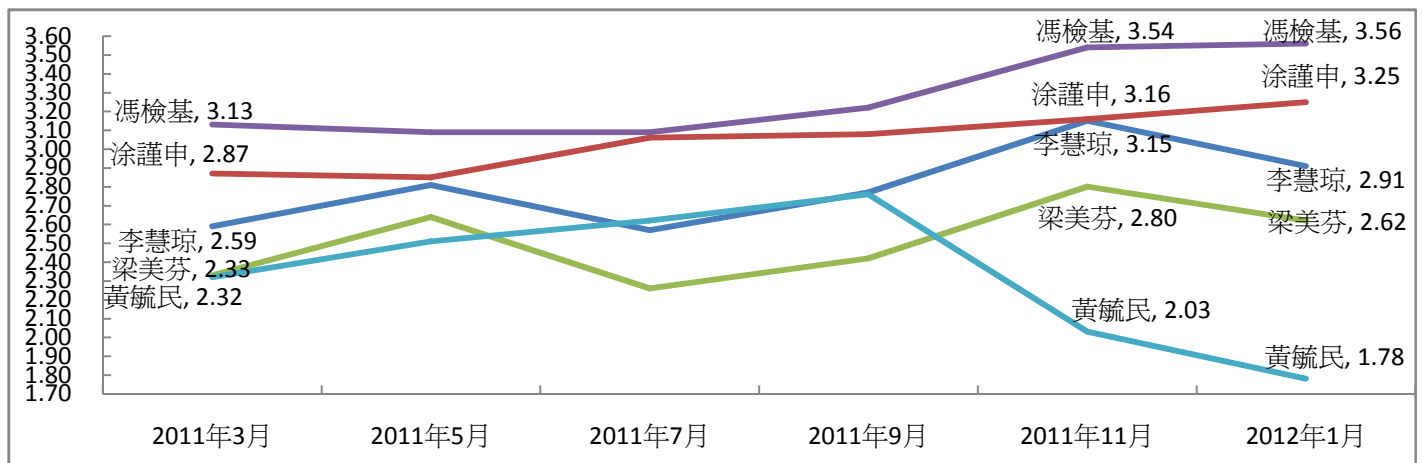
3 受訪者對九龍東區的立法會議員最近兩個月的表現評分：

	2011年11月評分	2012年1月評分	最新變化	不認識比率	最頻值及其比率
李華明	2.86	2.82	跌0.04	20%	1 (21%)
梁家傑	2.42	2.65	升0.23	5%	1 (34%)
陳鑑林	2.52	2.53	升0.01	8%	1 (34%)
黃國健	2.36	2.45	升0.09	17%	1 (31%)



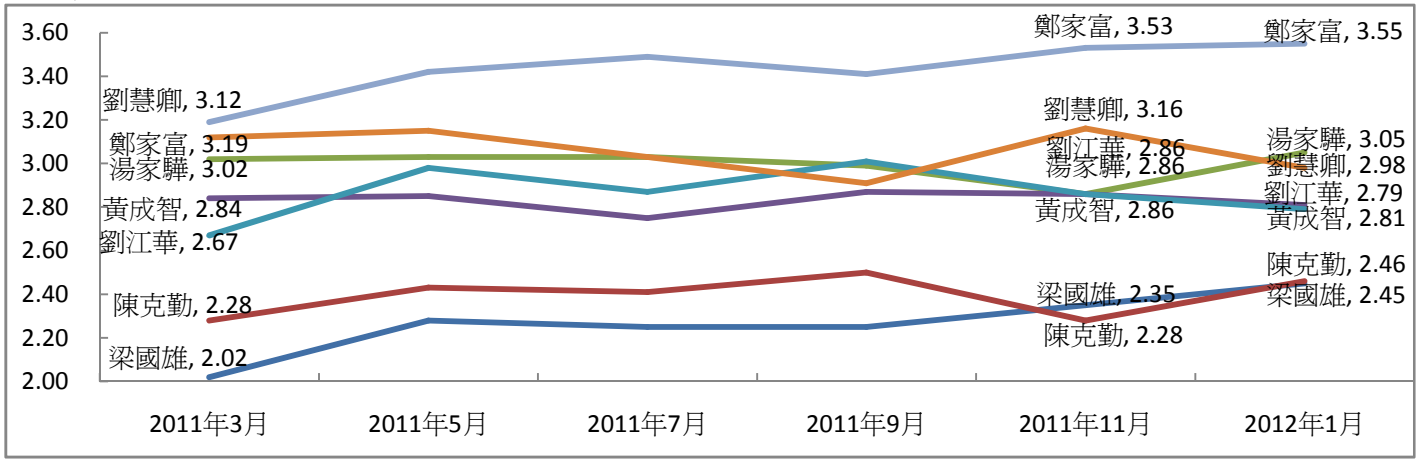
4 受訪者對九龍西區的立法會議員最近兩個月的表現評分：

	2011年11月評分	2012年1月評分	最新變化	不認識比率	最頻值及其比率
李慧琼	3.15	2.91	跌0.24	19%	1 (23%)
涂謹申	3.16	3.25	升0.09	8%	1, 2 (19%)
梁美芬	2.80	2.62	跌0.18	10%	1 (31%)
馮檢基	3.54	3.56	升0.02	9%	3, 6 (19%)
黃毓民	2.03	1.78	跌0.25	6%	1 (64%)



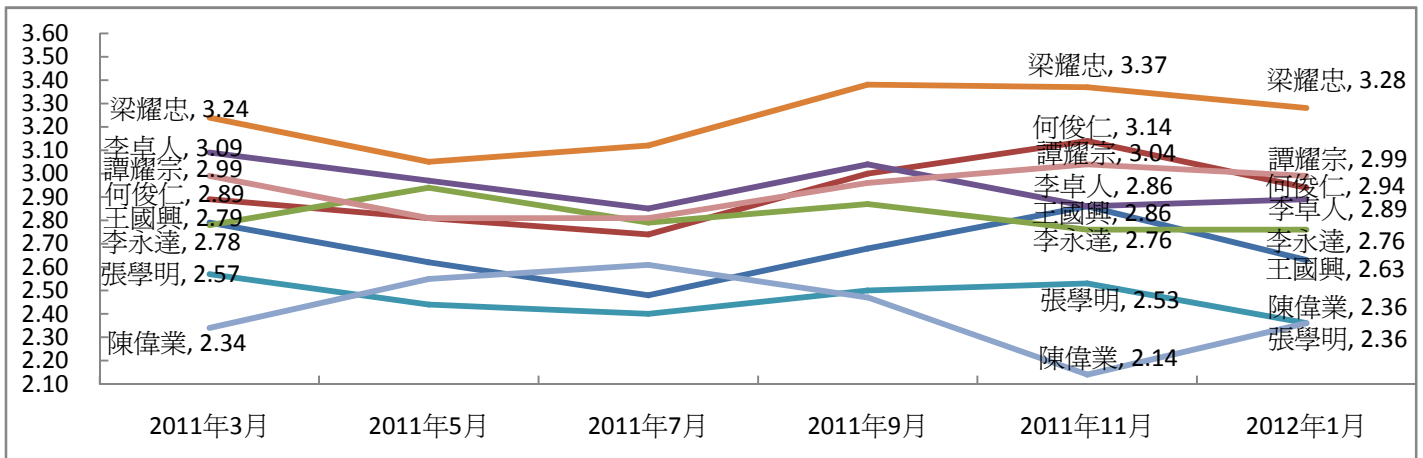
5 受訪者對新界東區的立法會議員最近兩個月的表現評分：

	2011年11月評分	2012年1月評分	最新變化	不認識比率	最頻值及其比率
梁國雄	2.35	2.45	升0.10	16%	1 (33%)
陳克勤	2.28	2.46	升0.18	13%	1 (33%)
湯家驊	2.86	3.05	升0.19	8%	1 (25%)
黃成智	2.86	2.81	跌0.05	11%	1 (28%)
劉江華	2.86	2.79	跌0.07	7%	1 (33%)
劉慧卿	3.16	2.98	跌0.18	6%	1 (24%)
鄭家富	3.53	3.55	升0.02	5%	1, 5 (19%)



6 受訪者對新界西區的立法會議員最近兩個月的表現評分：

議員	2011年11月評分	2012年1月評分	最新變化	不認識比率	最頻值及其比率
王國興	2.86	2.63	跌0.23	28%	不認識 (28%)
何俊仁	3.14	2.94	跌0.20	7%	1 (25%)
李永達	2.76	2.76	--	7%	1 (27%)
李卓人	2.86	2.89	升0.03	4%	1 (29%)
張學明	2.53	2.36	跌0.17	17%	1 (32%)
梁耀忠	3.37	3.28	跌0.09	7%	1, 4 (18%)
陳偉業	2.14	2.36	升0.22	6%	1 (41%)
譚耀宗	3.04	2.99	跌0.05	6%	1 (27%)



16 受訪者的性別分佈

男	52%	女	48%
---	-----	---	-----

17 受訪者的年齡分佈

18至29歲	21%	50至64歲	33%
30至49歲	36%	65歲或以上	11%

18 受訪者的學歷分佈

未受教育 / 學前教育	1%	預科	9%
小學	7%	文憑 / 證書課程	9%
初中	20%	副學位課程	2%
高中	27%	學位課程	25%

19 受訪者認為自己所屬階層分佈

上層	3%	中下層	33%
中上層	10%	下層	15%
中層	33%	不知道	6%

20 受訪者的職業是

管理及行政人員	14%	家庭主婦	14%
專業及輔助專業人員	17%	退休人士	13%
文員、服務及銷售人員	23%	待業人士	2%
		學生	8%
勞動工作者	7%	其他	4%