

## 香港研究協會

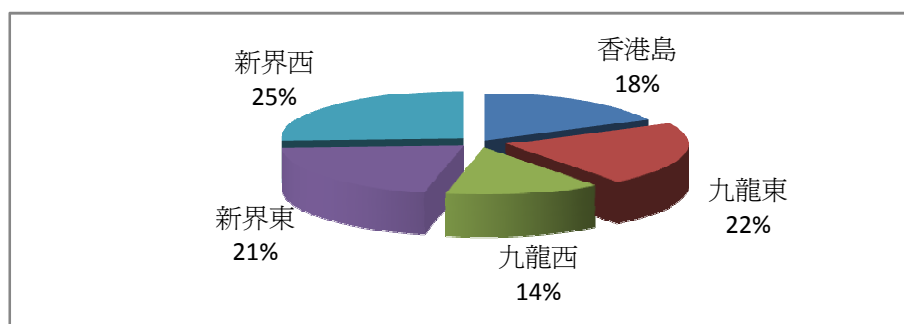
調查題目：常設調查—「市民對三十名立法會直選議員評分調查（2012年3月）」  
 調查期間：2012年3月19至26日  
 有效問卷數目：1625份  
 調查方法：以隨機抽取電話號碼作全港性電話調查

受訪者以1-6分表示對所屬選區的立法會直選議員最近兩個月的表現評分，1分為最低分，6分為最高分，受訪者亦可選擇不認識

	香港島	九龍東	九龍西	新界東	新界西
最高分議員	葉劉淑儀 (3.43)	梁家傑 (2.79)	馮檢基 (3.33)	鄭家富 (3.53)	梁耀忠 (3.33)
最低分議員	甘乃威 (2.62)	黃國健 (2.30)	黃毓民 (1.94)	梁國雄 (2.31)	陳偉業 (2.36)

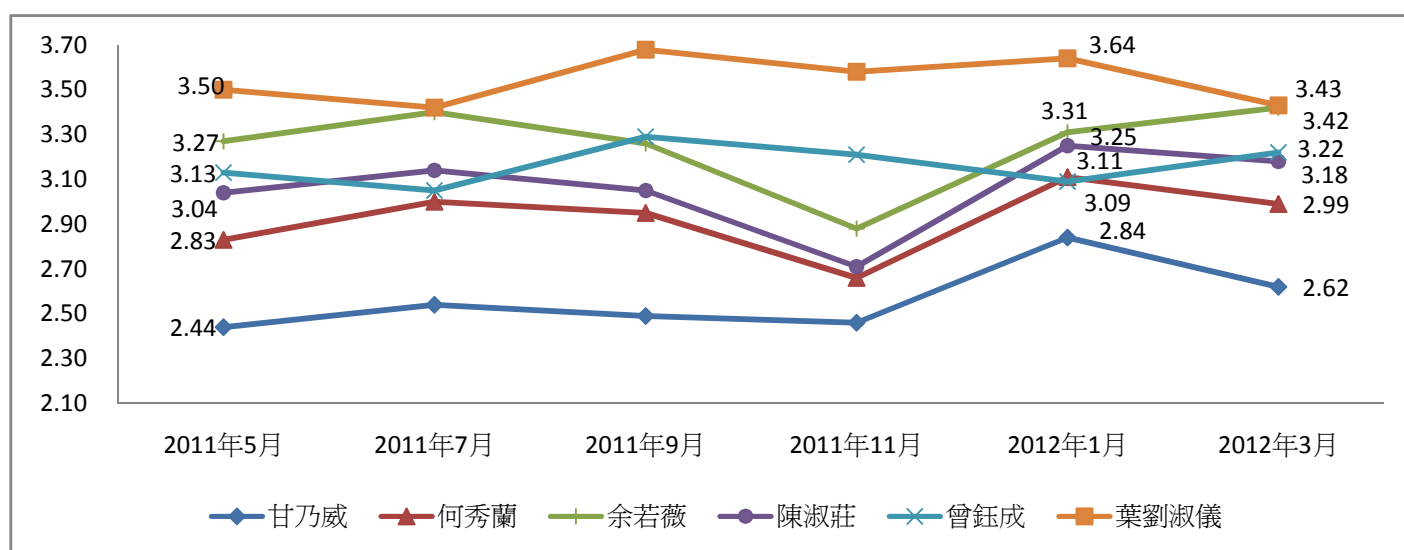
### 1 受訪者所屬選區：

香港島	18%	(轉答第2題)
九龍東	22%	(轉答第3題)
九龍西	14%	(轉答第4題)
新界東	21%	(轉答第5題)
新界西	26%	(轉答第6題)



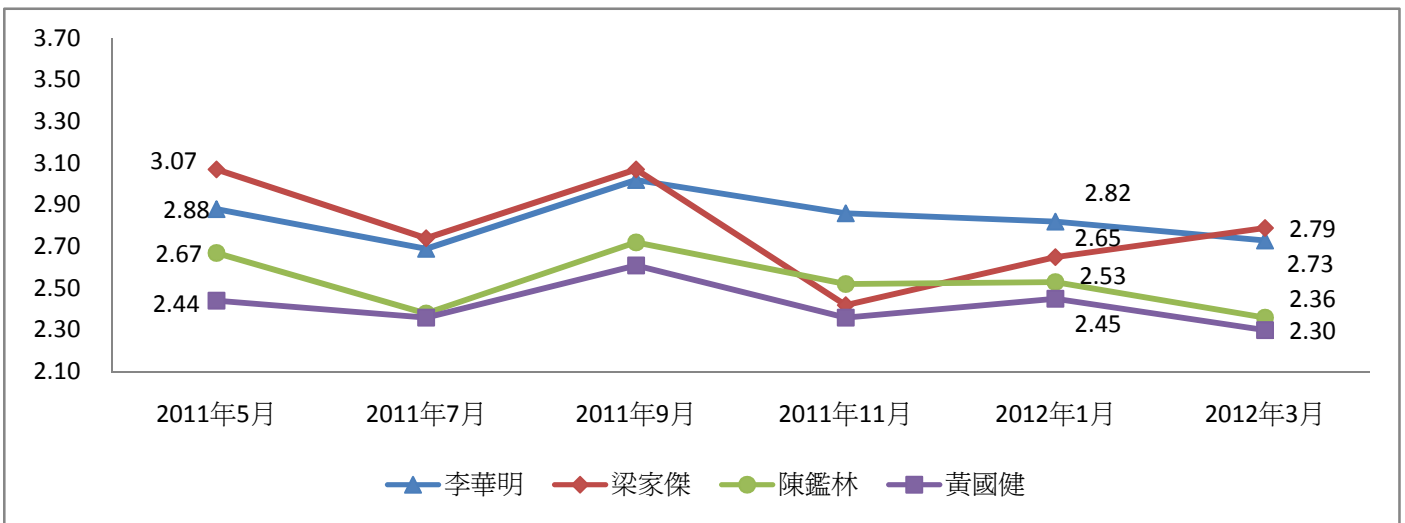
### 2 受訪者對香港島區的立法會議員最近兩個月的表現評分：

	2012年1月評分	2012年3月評分	最新變化	不認識比率	最頻值及其比率
甘乃威	2.84	2.62	跌0.22	15%	1 (33%)
何秀蘭	3.11	2.99	跌0.12	7%	1 (26%)
余若薇	3.31	3.42	升0.11	5%	1 (24%)
陳淑莊	3.25	3.18	跌0.07	4%	1 (27%)
曾鈺成	3.09	3.22	升0.13	3%	1 (22%)
葉劉淑儀	3.64	3.43	跌0.21	3%	1 (25%)



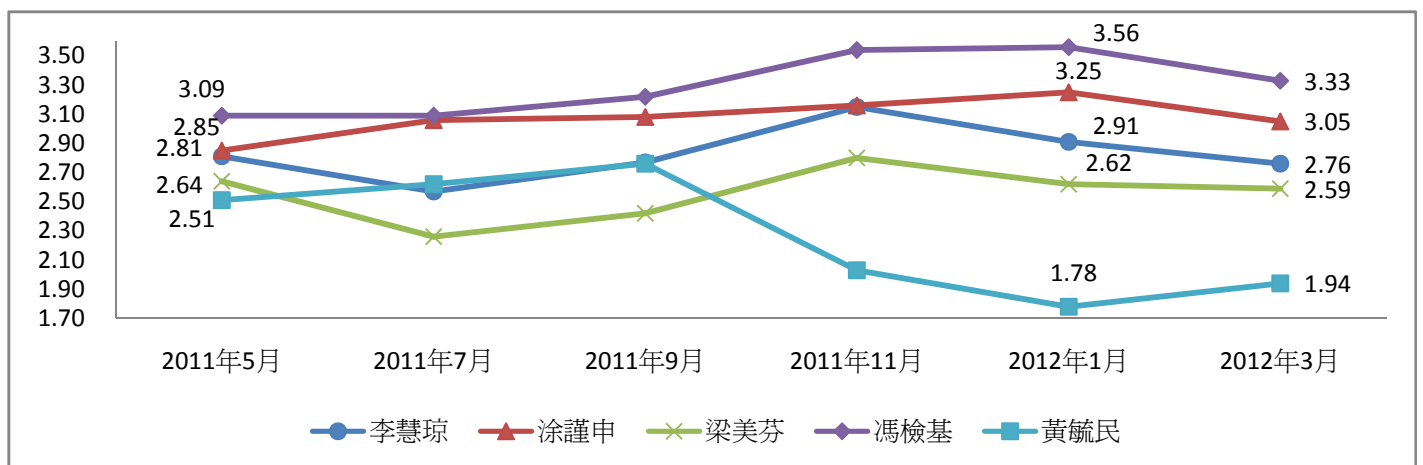
3 受訪者對九龍東區的立法會議員最近兩個月的表現評分：

	2012年1月評分	2012年3月評分	最新變化	不認識比率	最頻值及其比率
李華明	2.82	2.73	跌0.09	21%	1 (23%)
梁家傑	2.65	2.79	升0.14	4%	1 (32%)
陳鑑林	2.53	2.36	跌0.17	9%	1 (35%)
黃國健	2.45	2.30	跌0.15	14%	1 (35%)



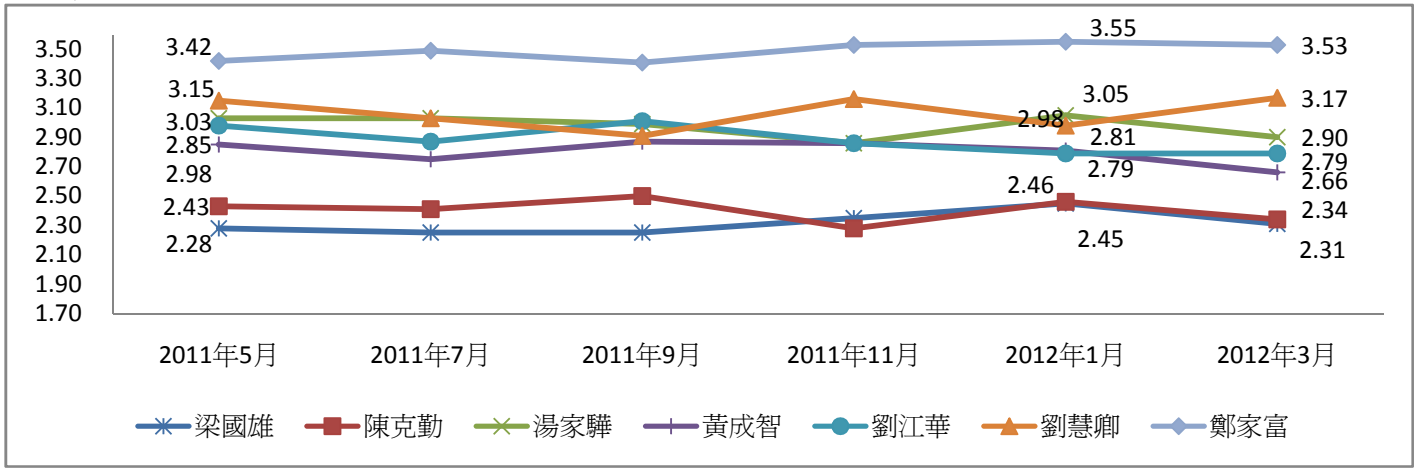
4 受訪者對九龍西區的立法會議員最近兩個月的表現評分：

	2012年1月評分	2012年3月評分	最新變化	不認識比率	最頻值及其比率
李慧琼	2.91	2.76	跌0.15	22%	1 (26%)
涂謹申	3.25	3.05	跌0.20	8%	1 (26%)
梁美芬	2.62	2.59	跌0.03	14%	1 (32%)
馮檢基	3.56	3.33	跌0.23	6%	3 (23%)
黃毓民	1.78	1.94	升0.16	3%	1 (52%)



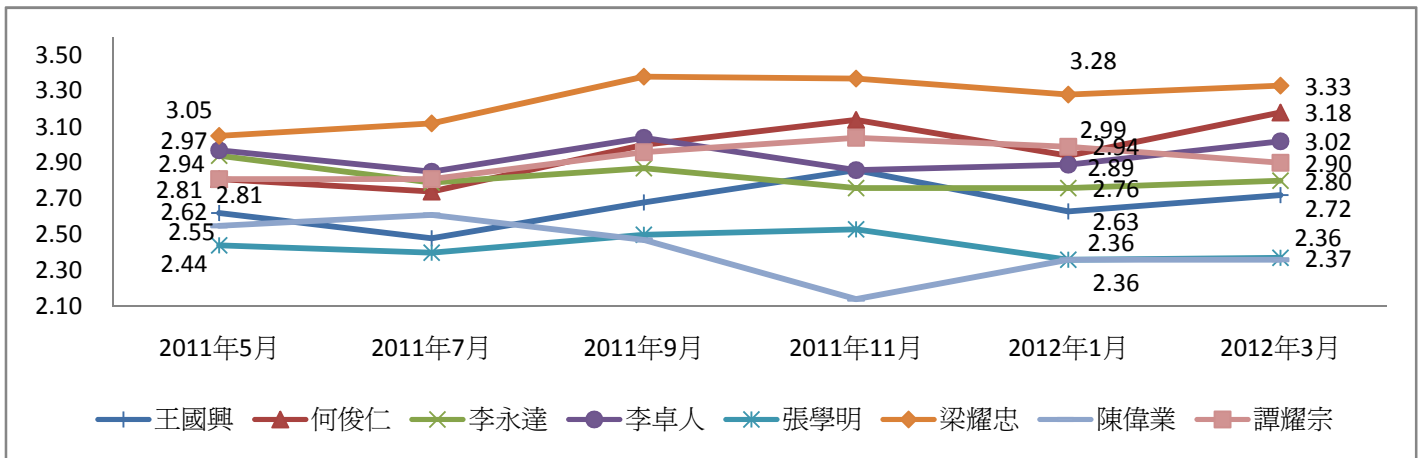
5 受訪者對新界東區的立法會議員最近兩個月的表現評分：

	2012年1月評分	2012年3月評分	最新變化	不認識比率	最頻值及其比率
梁國雄	2.45	2.31	跌0.14	10%	1 (38%)
陳克勤	2.46	2.34	跌0.12	11%	1 (37%)
湯家驊	3.05	2.90	跌0.15	7%	1 (23%)
黃成智	2.81	2.66	跌0.15	11%	1 (24%)
劉江華	2.79	2.79	--	6%	1 (31%)
劉慧卿	2.98	3.17	升0.19	3%	3 (21%)
鄭家富	3.55	3.53	跌0.02	3%	3 (21%)



6 受訪者對新界西區的立法會議員最近兩個月的表現評分：

	2012年1月評分	2012年3月評分	最新變化	不認識比率	最頻值及其比率
王國興	2.63	2.72	升0.09	25%	不認識 (25%)
何俊仁	2.94	3.18	升0.24	5%	1, 3 (21%)
李永達	2.76	2.80	升0.04	9%	1 (24%)
李卓人	2.89	3.02	升0.13	4%	1 (27%)
張學明	2.36	2.37	升0.01	16%	1 (28%)
梁耀忠	3.28	3.33	升0.05	6%	3 (23%)
陳偉業	2.36	2.36	--	6%	1 (41%)
譚耀宗	2.99	2.90	跌0.09	5%	1 (26%)



16 受訪者的性別分佈

男	46%	女	54%
---	-----	---	-----

17 受訪者的年齡分佈

18至29歲	19%	50至64歲	26%
30至49歲	39%	65歲或以上	16%

18 受訪者的學歷分佈

未受教育 / 學前教育	2%	預科	10%
小學	6%	文憑 / 證書課程	10%
初中	17%	副學位課程	3%
高中	28%	學位課程	24%

19 受訪者認為自己所屬階層分佈

上層	2%	中下層	37%
中上層	10%	下層	12%
中層	35%	不知道	4%

20 受訪者的職業是

管理及行政人員	14%	家庭主婦	14%
專業及輔助專業人員	16%	退休人士	14%
文員、服務及銷售人員	24%	待業人士	2%
		學生	6%
勞動工作者	7%	其他	4%