

## 香港研究協會

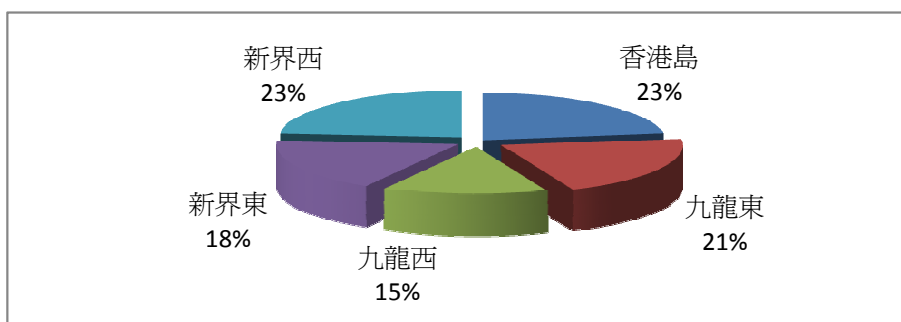
調查題目：常設調查—「市民對三十名立法會直選議員評分調查（2012年5月）」  
 調查期間：2012年5月4至9日  
 有效問卷數目：1396份  
 調查方法：以隨機抽取電話號碼作全港性電話調查

受訪者以1-6分表示對所屬選區的立法會直選議員最近兩個月的表現評分，1分為最低分，6分為最高分，受訪者亦可選擇不認識

	香港島	九龍東	九龍西	新界東	新界西
最高分議員	曾鈺成, 葉劉淑儀 (3.44)	李華明 (2.72)	馮檢基 (3.29)	鄭家富 (3.40)	梁耀忠 (3.17)
最低分議員	甘乃威 (2.47)	黃國健 (2.51)	黃毓民 (1.91)	梁國雄 (2.35)	陳偉業 (2.30)

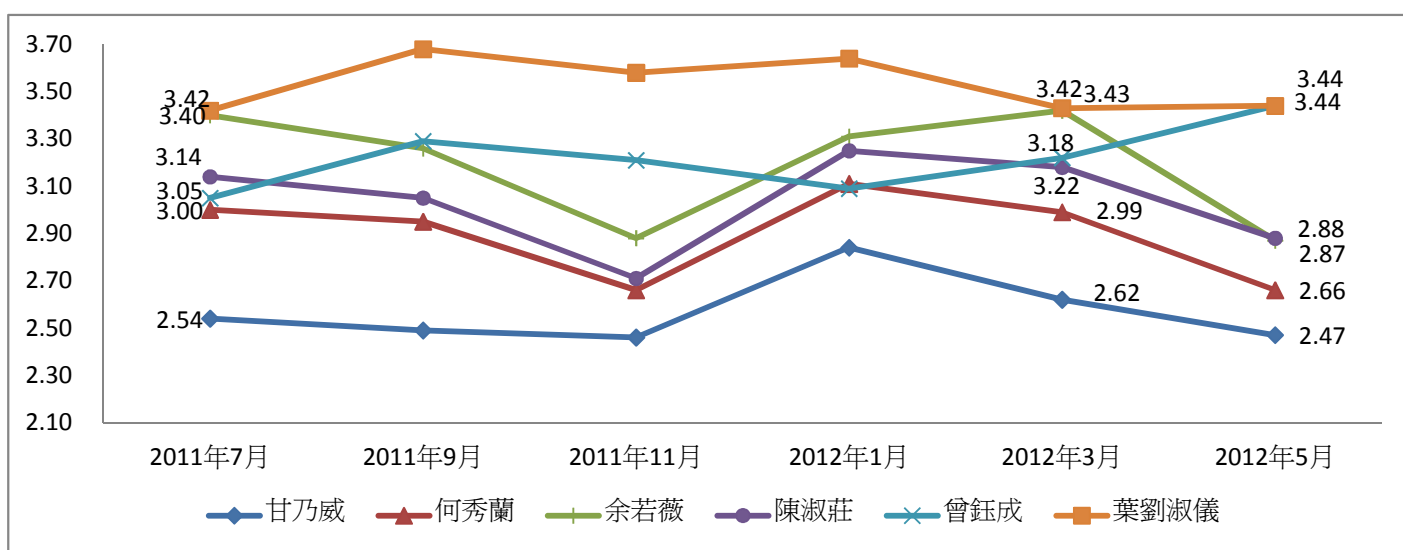
### 1 受訪者所屬選區：

香港島	23%	(轉答第2題)
九龍東	21%	(轉答第3題)
九龍西	15%	(轉答第4題)
新界東	18%	(轉答第5題)
新界西	24%	(轉答第6題)



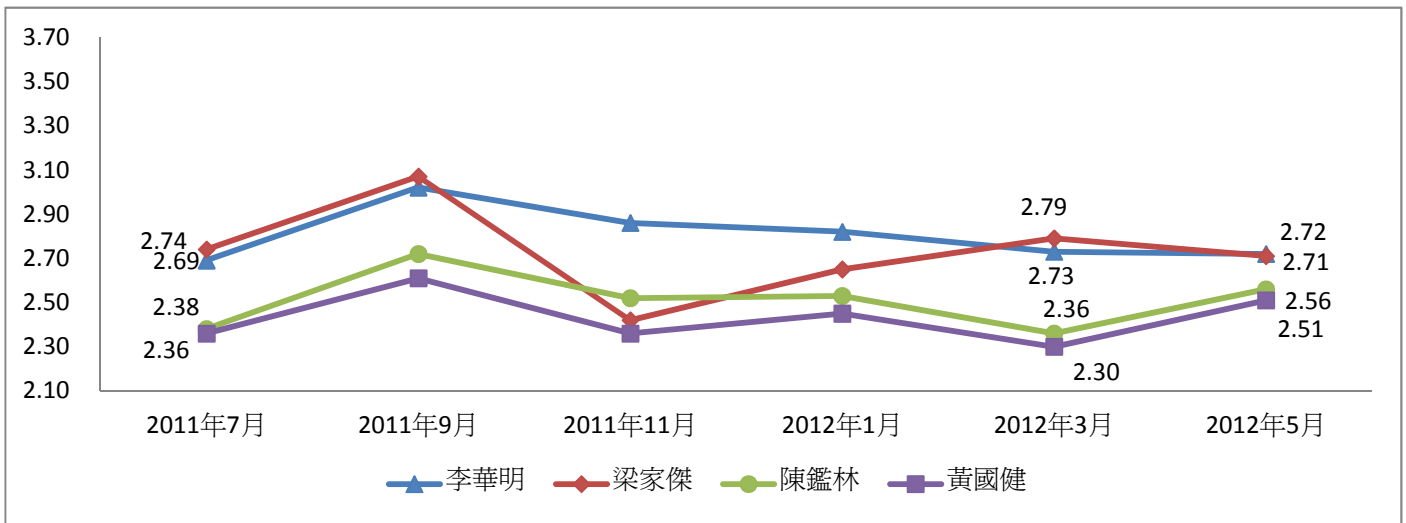
### 2 受訪者對香港島區的立法會議員最近兩個月的表現評分：

	2012年3月評分	2012年5月評分	最新變化	不認識比率	最頻值及其比率
甘乃威	2.62	2.47	跌0.15	13%	1 (39%)
何秀蘭	2.99	2.66	跌0.33	7%	1 (37%)
余若薇	3.42	2.87	跌0.55	4%	1 (32%)
陳淑莊	3.18	2.88	跌0.30	4%	1 (33%)
曾鈺成	3.22	3.44	升0.22	3%	1 (19%)
葉劉淑儀	3.43	3.44	升0.01	2%	3 (20%)



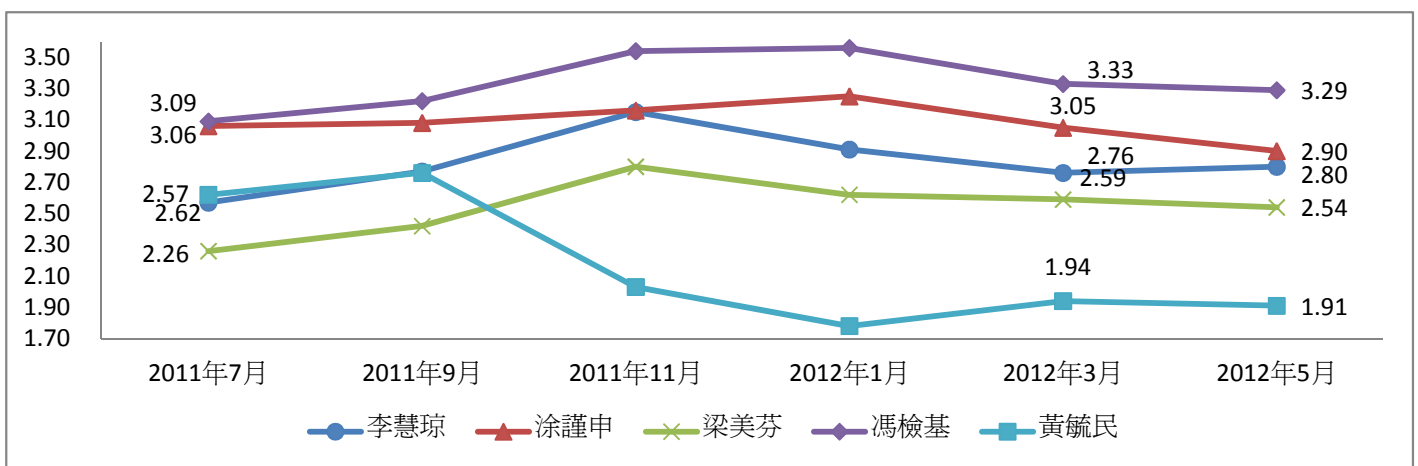
3 受訪者對九龍東區的立法會議員最近兩個月的表現評分：

	2012年3月評分	2012年5月評分	最新變化	不認識比率	最頻值及其比率
李華明	2.73	2.72	跌0.01	14%	1 (30%)
梁家傑	2.79	2.71	跌0.08	4%	1 (36%)
陳鑑林	2.36	2.56	升0.20	7%	1 (35%)
黃國健	2.30	2.51	升0.21	13%	1 (33%)



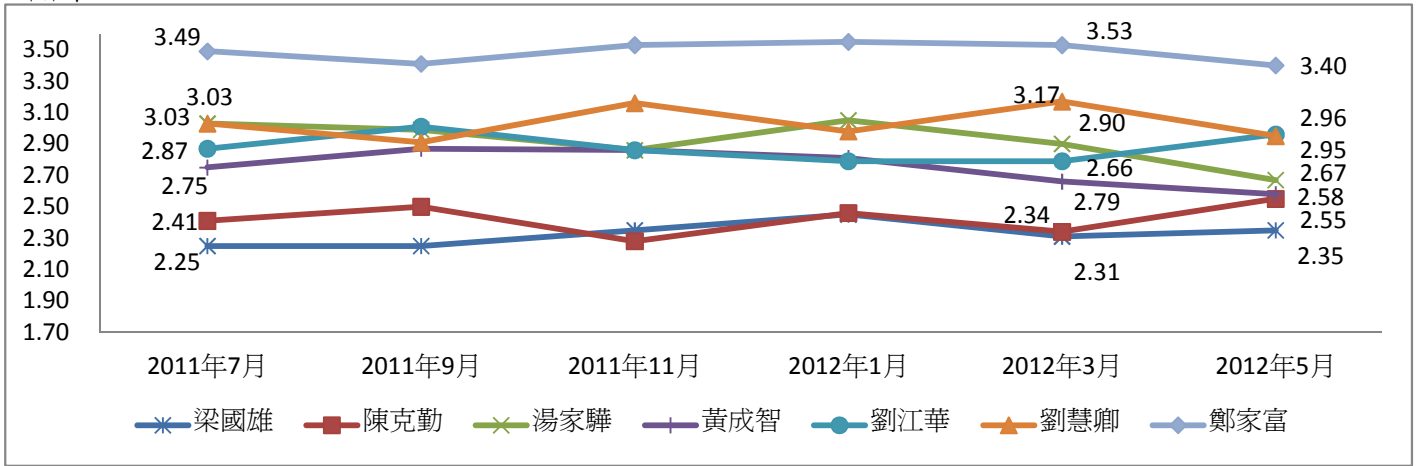
4 受訪者對九龍西區的立法會議員最近兩個月的表現評分：

	2012年3月評分	2012年5月評分	最新變化	不認識比率	最頻值及其比率
李慧琼	2.76	2.80	升0.04	22%	1 (27%)
涂謹申	3.05	2.90	跌0.15	4%	1 (27%)
梁美芬	2.59	2.54	跌0.05	9%	1 (34%)
馮檢基	3.33	3.29	跌0.04	3%	3 (24%)
黃毓民	1.94	1.91	跌0.03	4%	1 (50%)



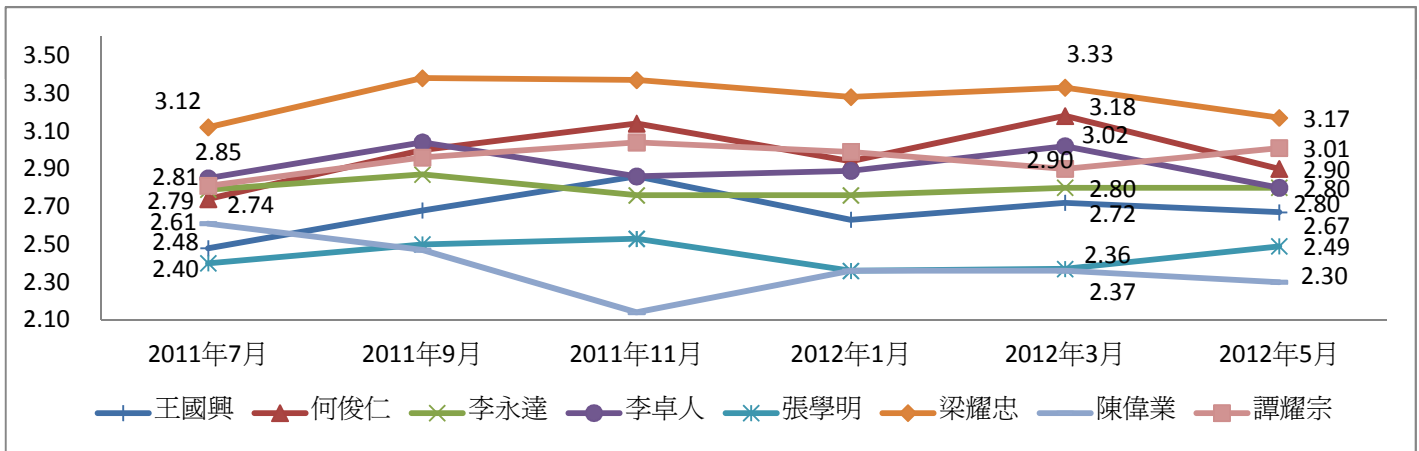
5 受訪者對新界東區的立法會議員最近兩個月的表現評分：

	2012年3月評分	2012年5月評分	最新變化	不認識比率	最頻值及其比率
梁國雄	2.31	2.35	升0.04	7%	1 (41%)
陳克勤	2.34	2.55	升0.21	6%	1 (31%)
湯家驊	2.90	2.67	跌0.23	3%	1 (28%)
黃成智	2.66	2.58	跌0.08	4%	3 (25%)
劉江華	2.79	2.96	升0.17	2%	1 (27%)
劉慧卿	3.17	2.95	跌0.22	2%	1 (25%)
鄭家富	3.53	3.40	跌0.13	2%	3 (21%)



6 受訪者對新界西區的立法會議員最近兩個月的表現評分：

議員	2012年3月評分	2012年5月評分	最新變化	不認識比率	最頻值及其比率
王國興	2.72	2.67	跌0.05	32%	不認識 (32%)
何俊仁	3.18	2.90	跌0.28	5%	1 (29%)
李永達	2.80	2.80	--	8%	1 (29%)
李卓人	3.02	2.80	跌0.22	5%	1 (35%)
張學明	2.37	2.49	升0.12	16%	1 (30%)
梁耀忠	3.33	3.17	跌0.16	9%	3 (22%)
陳偉業	2.36	2.30	跌0.06	5%	1 (45%)
譚耀宗	2.90	3.01	升0.11	6%	1 (29%)



16 受訪者的性別分佈

男	46%	女	54%
---	-----	---	-----

19 受訪者認為自己所屬階層分佈

上層	3%	中下層	37%
中上層	11%	下層	12%
中層	33%	不知道	4%

17 受訪者的年齡分佈

18至29歲	19%	50至64歲	26%
30至49歲	39%	65歲或以上	16%

20 受訪者的職業是

管理及行政人員	13%	家庭主婦	14%
專業及輔助專業人員	16%	退休人士	14%
文員、服務及銷售人員	23%	待業人士	2%
		學生	6%
勞動工作者	6%	其他	6%

18 受訪者的學歷分佈

未受教育 / 學前教育	2%	預科	11%
小學	8%	文憑 / 證書課程	9%
初中	16%	副學位課程	3%
高中	28%	學位課程	23%